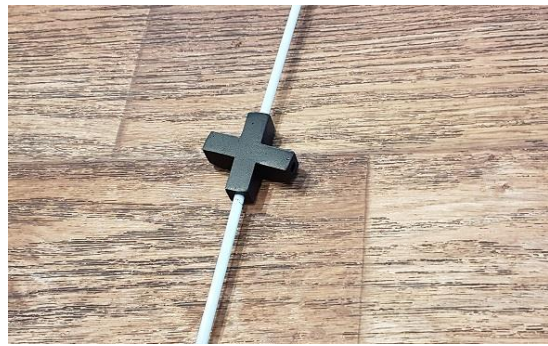


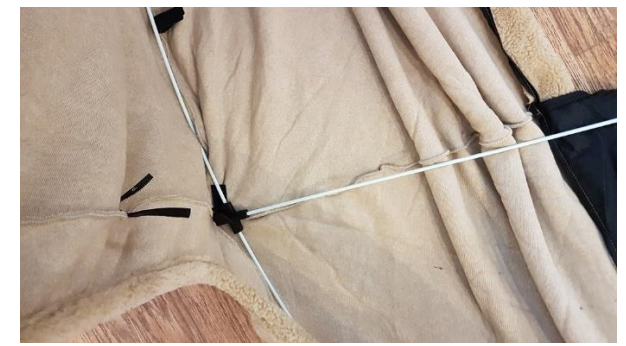
## Aufbauanleitung Iglu – Zubehörartikel zum Kudde Hundebett



- Enthält: - 1 x Bezug  
- 1 x Kreuz  
- 4 x Fiberglasstange  
- 4 x Lederkappe (aufgesteckt)



- Bezug ausbreiten  
- 2 Stangen gegenüberliegend in das Kreuz stecken  
- dann beide Stangen mit Kreuz diagonal in den Bezug stecken



- dritte Stange erst ins Kreuz, dann die andere Seite in den Bezug stecken  
- vierte Stange genauso



- Klettverschlüsse schließen



- Kudde auf Iglu- Unterseite stellen



- Iglu über Kudde klappen  
- Reißverschluss schließen